



DOSSIER DE PARTENARIAT

Madame, monsieur,

Par la présente, il nous fait plaisir de vous proposer le dossier de partenariat financier de l'équipe ***Cycle NÉRON La Prairie RMB***.

Nous serions très heureux que votre entreprise puisse collaborer au succès de l'équipe aux compétitions de descente, à titre de commanditaire collaborateur de la saison 2010.

L'équipe ***Cycle NÉRON La Prairie RMB*** prendra part à 10 compétitions à travers le Canada dont 7 au Québec. Le document ci-joint vous permettra de prendre connaissance de la visibilité dont votre entreprise pourra bénéficier dans le cadre de ces compétitions de qualité tels que: Coupe Canada et Coupe Québec.

N'hésitez pas à nous contacter pour toute information supplémentaire. En vous remerciant à l'avance de l'attention que vous porterez à cette proposition, nous vous prions d'agréer nos salutations distinguées.

Équipe ***Cycle NÉRON La Prairie RMB***

Benoit Tremblay	Dhi
Philippe Cyrenne Blanchard	Dhi
Steven Guérin	Dhi
Patrick Perron	Dhi
Jonathan Hamel	Dhi
Claude Beaulieu	Dhi
Maxime Letendre	Dhi



LETTRE DE PARTENARIAT AVEC LE FABRIQUANT DE VÉLO ROCKY MOUNTAIN

Saint-Georges, le 2 mars 2009

Madame, Monsieur,

Fondé en 1977, Groupe Procycle Inc. est le plus important fabricant de bicyclettes hautes performances. La compagnie est établie à Saint-Georges de Beauce (bureau et usine) et à Vancouver (bureau et usines) en plus de ses bureaux à Montréal et Shanghai.

Procycle possède et commercialise les marques de bicyclettes **MIELE** et **ROCKY MOUNTAIN** dans plus de 30 pays.

De plus Groupe Procycle a développé avec succès son réseau de marchands spécialisés de bicyclettes sous la bannière PROCYCLE comprenant plus de 30 magasins au Québec. Nous sommes fiers de supporter et de commanditer l'équipe Cycle Néron La Prairie Rocky Mountain.

Le professionnalisme, l'expérience et la passion du personnel ainsi que la direction de Cycle Néron La Prairie assurent un succès indéniable à ce beau projet.

Que tous les efforts des gens engagés dans cette entreprise se concrétisent par des résultats remarquables de l'Équipe Cycle Néron La Prairie Rocky Mountain au cours de la saison 2009.

Benoit Trudel
Directeur des ventes Québec
Division Rocky Mountain Bicycles



FABRIQUÉ AU CANADA  RECONNU MONDIALEMENT



PROFIL DE L'ENTREPRISE

Cycle NÉRON La Prairie est une entreprise familiale fondée il y a plus de 40 ans et établie à La Prairie depuis 20 ans. Notre objectif est d'offrir à la population un lieu de référence en matière d'expertise professionnelle, de vente et de réparation de vélos. *Cycle NÉRON La Prairie* est membre de la bannière **PRO CYCLE** les vélocistes, qui regroupe plus de 30 marchands au Québec. De plus, elle est un fier partenaire des compagnies **Miele** et **Rocky Mountain** de Saint-Georges de Beauce et **Devinci** de Chicoutimi qui fabriquent dans leur usine respective des vélos haut de gamme. Notre soutien pour ces entreprises permet de maintenir au Québec une expertise de haut niveau dans le domaine du vélo et contribue à générer des emplois.

Cycle NÉRON La Prairie offre à sa clientèle des vélos et des accessoires qui correspondent aux besoins de tous les types de cyclistes (cycloportif, triathlon, cyclotouriste, montagne, BMX, hybride confort et vélos pour enfant).

Cycle NÉRON La Prairie est fier d'être un partenaire officiel de ce projet et de participer à sa réussite.

Que le succès accompagne l'équipe *Cycle NÉRON La Prairie RMB* pour la saison 2010.

Carole Néron

Présidente, *Cycle NÉRON La Prairie*



CALENDRIER 2010

21-22-23 mai

Coupe Canada / Coupe Québec **Mont-Tremblant** Mont-Tremblant, Qc

16-17-18 juillet

Coupe Canada **Panorama Mtn Resort** Colombie-Britannique

22-23-24 Juillet

Championnats Canadien **Panorama Mtn Resort** Colombie-Britannique

31 juillet, 1-2 août

Coupe Canada **Sun Peaks** Colombie-Britannique

19-20-21 août

Coupe Canada **Bromont** Bromont, Qc

Date À venir

Coupe Québec **Anse Saint-Jean** L'Anse Saint-Jean, Qc

Date À venir

Coupe Québec **Chelsea** Chelsea, Qc

Date À venir

Coupe Québec **Massif** Massif du Sud, Qc

Date À venir

Coupe Québec **Mont-Sainte-Anne** Mont-Sainte-Anne, Qc



Évidemment, la réalisation d'une année complète de compétitions nécessite diverses ressources. Nous vous présentons donc un budget prévisionnel quant aux coûts nécessaires à l'accomplissement de la prochaine saison. La ventilation des dépenses s'élabore de la façon suivante :



VENTILATION BUDGÉTAIRE :

ENTRETIEN DES VÉLOS	4 000\$
PNEUS	4 500\$
FRAIS D'INSCRIPTION	3 150\$
FRAIS DE DÉPLACEMENT	1 450\$
ENTRETIEN VÉHICULE ET REMORQUE	2 000\$
NOURRITURE ET LOGEMENT	5 400\$
VOYAGE B-C COUPE CANADA	14 750\$
TOTAL	35 250\$



La Commandite

Bien sûr, personne ne nous apportera la même aide. C'est pourquoi les commanditaires les plus importants auront la meilleure visibilité et s'assureront la priorité lors d'une demande de prêt d'image de l'équipe.

Cependant, cette proposition est négociable et nous demeurons ouverts à toutes suggestions pertinentes.

Enfin, si les renseignements contenus dans ce dossier ne vous suffisent pas pour prendre une décision éclairée, communiquez avec nous et nous nous ferons un plaisir de répondre à vos questions.

À noter que le partenaire aura des frais supplémentaires pour toute publicité et logo.



Classe **OR** (3 500\$ et +):

- Visibilité sur les chandails, vélos de tous les coureurs ainsi que sur la remorque de l'équipe (gros logo)
- Visibilité assuré de votre compagnie lors d'évènement médiatique.
- Possibilité d'avoir des vêtements à l'effigie de votre compagnie en tout temps lors des évènements et entraînement.
- Possibilité de journée « démo » publicitaire chez la compagnie, l'équipe montre ses effectifs comme en journée de compétition.
- Possibilité Organisation d'une journée « démo » avec les employés en montagne avec l'équipe.
- Visibilité sur notre site internet et dans les vidéos promotionnelles de l'équipe

Classe **ARGENT** (1 500 \$ - 3 499 \$):

- Visibilité sur les chandails (petit logo) ainsi que sur la remorque de l'équipe (moyen logo)
- Visibilité assuré de votre compagnie lors d'évènement médiatique.
- Possibilité de journée « démo » publicitaire chez la compagnie, l'équipe montre ses effectifs comme en journée de compétition.
- Visibilité sur notre site internet et dans les vidéos promotionnelles de l'équipe

Classe **BRONZE** (500 \$ - 1 499 \$):

- Visibilité sur la remorque de l'équipe (petit logo)
- Visibilité assuré de votre compagnie lors d'évènement médiatique.
- Visibilité sur notre site internet et dans les vidéos promotionnelles de l'équipe





Benoit Tremblay

Catégorie :
SÉNIOR ÉLITE



Résultats 2009:

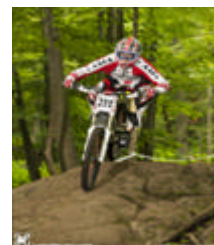
43^{IÈME}	CUMULATIF COUPE QUÉBEC (Senior Élite)	
Coupe Québec	Mont-Tremblant	D.N.S.
Coupe Québec	Bromont	38 ^{ième}
Coupe Québec	Mont-Ste-Anne	38 ^{ième}
Championnats Provincial (On)	Chelsea	26 ^{ième}
Championnats Nationaux	Massif Du Sud	38 ^{ième}
Championnats Provincial (Qc)	Chelsea	D.N.F.

Objectifs:

- Top 10 Coupe Québec Senior Élite
- Top 15 cumulatif Coupe Québec / Canada Senior Élite
- Finir dans les 40 premiers aux Coupes du Monde du Mont Sainte - Anne et de Bromont

Philippe Gyrenne Blanchard

Catégorie :
JUNIOR EXPERT



Résultats 2009:

1^{ÈR}	CUMULATIF COUPE QUÉBEC (Junior Expert)	
Coupe Québec	Mont-Tremblant	9 ^{ème}
Coupe Québec	Bromont	4 ^{ième}
Coupe Québec	Mont-Ste-Anne	1 ^{er}
Coupe Québec	Chelsea	1 ^{er}
Championnats Nationaux	Massif Du Sud	8 ^{ième}
Coupe Québec	Chelsea	1 ^{er}
Ontario Cup	Ottawa	1 ^{er}

Objectifs:

- Top 10 Coupe Québec Senior Élite
- Top 10 cumulatif Coupe Québec / Canada Senior Élite
- Finir dans les 30 premiers aux Coupes du Monde du Mont-Saint-Anne et de Bromont



Steven Guérin

Catégorie :
MAÎTRE EXPERT 30-39M



Résultats 2009:

2^{IÈME} CUMULATIF COUPE QUÉBEC (Maître Expert 30-39)

Coupe Québec	Mont-Tremblant	3 ^{ième}
Coupe Québec	Bromont	3 ^{ième}
Coupe Québec	Mont-Ste-Anne	4 ^{ième}
Championnats Provincial (Qc)	Chelsea	4 ^{ième}
Championnats Nationaux	Massif Du Sud	5 ^{ième}
Championnats Provincial(On)	Chelsea	14 ^{ième}

Objectifs:

- Top 5 Coupe Québec Maître Expert
- Terminer Top 3 Cumulatif Coupe Québec / Canada

Note:

- Responsable et chef mécanicien de l'équipe Cycle Néron La Prairie RMB
- Gérant du magasin Cycle Néron La Prairie depuis 5 ans

Patrick Perron

Catégorie :
MAÎTRE EXPERT 30-39M



Résultats 2009:

5^{IÈME} CUMULATIF COUPE QUÉBEC (Maître Expert 30-39)

Coupe Québec	Mont-Tremblant	14 ^{ième}
Coupe Canada	Bromont	10 ^{ième}
Coupe Québec	Mont-Ste-Anne	14 ^{ième}
Coupe Québec	Chelsea	5 ^{ième}
Championnats Provincial (Qc)	Chelsea	4 ^{ième}
Championnats Nationaux	Massif Du Sud	3 ^{ième}
Championnats Provincial(On)	Chelsea	1 ^{er}

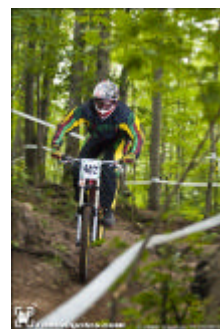
Objectifs:

- Top 5 Coupe Québec Maître Expert
- Terminer Top 3 Cumulatif Coupe Québec / Canada



Glaude Beaulieu

Catégorie :
Senior Sport



Résultats 2009:

26^{IÈME} CUMULATIF COUPE QUÉBEC (Senior Sport)

Coupe Québec	Mont-Tremblant	D.N.S.
Coupe Québec	Bromont	D.N.S.
Coupe Québec	Mont-Ste-Anne	13 ^{ième}
Championnats Provincial (On)	Chelsea	4 ^{ième}
Championnats Nationaux	Massif Du Sud	D.N.S.
Championnats Provincial (Qc)	Chelsea	20 ^{ième}

D.N.S : Did not Start

Objectifs:

- Top 10 dans la catégorie Senior Expert Coupe Québec
- Top 15 au cumulatif Coupe Québec

Jonathan Hamel

Catégorie :
SENIOR EXPERT



Résultats 2009:

8^{IÈME} CUMULATIF COUPE QUÉBEC (Senior Expert)

Coupe Québec	Mont-Tremblant	33 ^{ième}
Coupe Québec	Bromont	D.N.F.
Coupe Québec	Mont-Ste-Anne	16 ^{ième}
Championnats Provincial (On)	Chelsea	12 ^{ième}
Championnats Nationaux	Massif Du Sud	12 ^{ième}
Championnats Provincial (Qc)	Chelsea	17 ^{ième}

Objectifs:

- Top 10 Coupe Québec Senior Expert
- Top 15 cumulatif Coupe Québec



Maxime Letendre

Catégorie :
Junior Sport



Résultats 2009 :

6^{ème} CUMULATIF COUPE QUÉBEC (Junior Sport)

Coupe Québec	Mont-Tremblant	23 ^{ème}
Coupe Québec	Bromont	D.N.S
Coupe Québec	Mont-Ste-Anne	9 ^{ème}
Championnats Provincial (On)	Chelsea	3 ^{ème}
Championnats Nationaux	Massif Du Sud	7 ^{ème}
Championnats Provincial (Qc)	Chelsea	6 ^{ème}

Objectifs:

- Top 10 Coupe Québec Junior Expert
- Terminer Top 15 Cumulatif Coupe Québec / Canada

Charles Boisvert

Catégorie :
TECHNICIEN



Résultats :

- 5em été en tant que mécanicien pour Cycle NÉRON La Prairie
- Plusieurs formations spécialisées

Objectifs:

- Ajuster les vélos de l'équipe pour maximiser les performances de nos coureurs.